

# Rapò Rejyonal sou Byennèt CHA:

## Evalyasyon Bezwen Sante Kominotè

### Domèn Evalyasyon yo

Evalyasyon sa a egzamine fòs ak defi kominote a, ak objektif pou pran aksyon pou chanje pozitivman faktè ki enfliyans sante moun.



Anviwònman Sosyal ak Kiltirèl



Anviwònman Natirèl ak Devlopman



Anviwònman ekonomik ak edikasyon



Swen Sante ak Rezilta yo

### Koleksyon Done yo

Gwoup konsantrasyon ak entèvyou apwofondi yo te ogmante eksperyans ak konesans moun ki pi dirèkteman afekte nan pwoblèm ekite sanitè oswa ki enplike nan rezolisyon pwoblèm ekite kominote a ap konfwonte.

644

Sondaj Patisipan yo

105

Patisipan nan Gwoup diskisyon yo

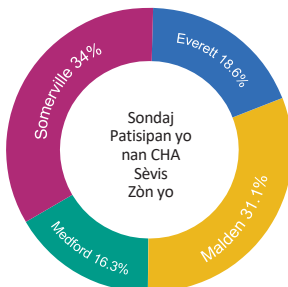
23

Entèvyou Apwofondi

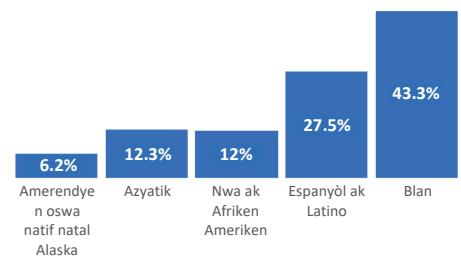
40+

Sous done Segondè yo

### Sondaj Patisipan yo



- 49% Pale yon lang ki pa Anglè Lakay yo
- Plis pase 30 etni ki reprezante pami Patisipan yo nan Sondaj la
- 19% Idantifye kòm Gay, Lesbyèn, Biseksyèl, oswa yon Oryantasyon Seksyèl Oto-dekri



### Pwochen Etap

Nou pral travay pou devlope oswa sipòte politik ak pratik ki ankouraje epi favorize 3 prensip ekite nan 4 domèn konsantrasyon yo.

#### Prensip ekite yo

- Jistis Lengwistik
- Enklizyon vwa ki pa reprezante nan lidèchip ak nan pran desizyon yo
- Anviwonnman ki rekonèt faktè estrès yo inik yo nan divès kominoye swen kolektif

#### Domèn konsantrasyon yo

- **Lojman:** Abòdabilite, establite, sekirite
- **Ekonomi Ekitab:** Sistèm alimantè, bon travay lokal & kondisyon travay, bay swen
- **Ekite ak Aksè nan Swen:** Aksè ak enfòmasyon ak navigasyon atravè divès enstitisyon
- **Sante Klimatik ak Jistis:** Kalite lè ak dlo ak preparasyon pou chanjman klimatik la



**Patenarya ak Kolaboratè:** Beth Israel Lahey Health, Mass General Brigham, Kolaboratè nan Sante Piblik nan North Suffolk, Depatman Medsin Dantè ak Sante Oral nan Cambridge Health Alliance, ak Biwo Lwa sou Plan Sekou Ameriken Vil Somerville.

**Kontakte nou pou patisipe nan konvèsasyon an:** [chihit@challiance.org](mailto:chihit@challiance.org) [www.challiance.org/community-health/health-improvement-team](http://www.challiance.org/community-health/health-improvement-team)

# Medford ak Somerville: Konsantrasyon Done yo

## Karakteristik Kominote yo

### Popilasyon

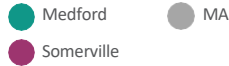
**Medford:** 57,637

**Somerville:** 80,906

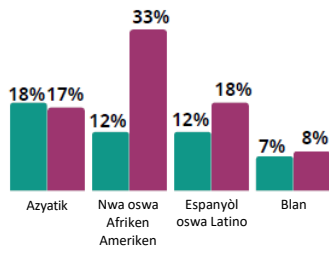
### Total Popilasyon ki etranje

**Medford:** 12,600

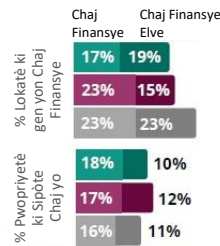
**Somerville:** 20,207



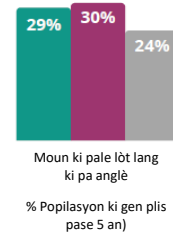
### Pousantaj ki anba povwete



### Chaj Pri Lojman

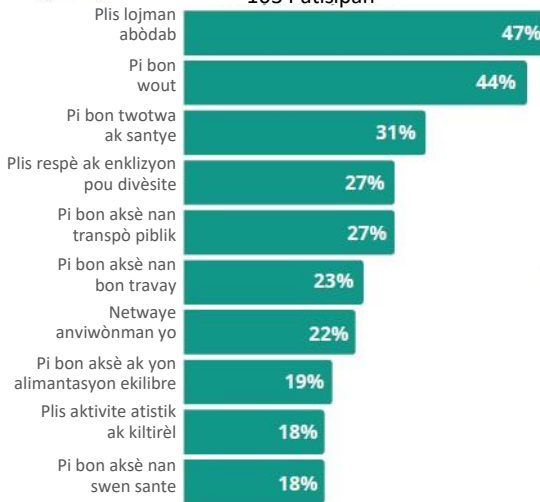


### Lang

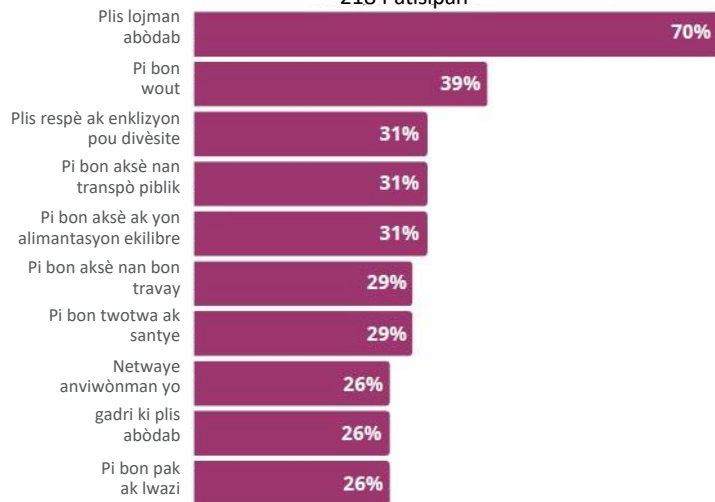


## Rezilta sou Sondaj Snapshot yo

### Pwensipal priyorite amelyorasyon yo 103 Patisipan



### Pwensipal priyorite amelyorasyon yo 218 Patisipan



*Nan dènye reyinyon eskolè a, jèn yo soti ak pouvwa, yo te òganize. Konbinezon enèji jèn yo, epi moun ki pi gran yo ak yon konesans apwofondi sou fason sistèm yo enteraji, se yon fason pou avansman.*

*“Nou bezwen kreye yon espas pou moun ki istorikman defavorize yo jwenn eksperyans yo sou tab la. Li kòmanse ak moun ki ap fè politik yo konsyan, men tou li chanje moun ki ap fè politik yo.”*

*[Tradui an kreyòl ayisyen apati anglè]*

*“Moun ki konekte m ak èd yo montre nou pa sèl. Nou ap vin konnen youn lòt, epi nou plis enfòmè kòm lokatè ak rezidan. Antanke imigran, nou konprann defni nap konfwonte yo. Nou gen respè youn pou lòt.” [tradui apati espanyòl]*

*“Nonmen epi rekonèt chòk yo. Ka ede kominote nou yo santi yo an sekirite. Fason yon kominote ap grandi afekte e li depann de sante mantal; sa ki pase a se yon anchènman, ki transmèt atravè jenerasyon y. Nou bezwen espas ki an sekirite pou pran swen sante mantal nou.”*

*[Tradui an kreyòl ayisyen apati anglè]*

*Koleksyon done ak patnè analiz yo: ABCD, Vil Medford, Vil Somerville (ki gen ladanl biwo: Aksè Alimantè ak Kominote ki an sante; Establiite Lojman; Afè Imigran/SomerViva; Anviwònman Dirab ak Depatman Sante ak Sèvis Imen), Ajans Aksyon Kominotè Somerville, Gwoup Travay sou sekirite alimantè nan Medford Groundwork Somerville, Medford Health Matters, Komisyon Dwa Moun nan Medford, Medford Mass in Motion, Mystic Valley YMCA, Sanctuary United Church of Christ, Somerville-Cambridge Elder Services, Somerville Community Corporation, Sant Somerville pou aprantisaj ak edikasyon granmoun yo, Somerville Family Learning Collaborative, Kowalisyon Sanzabri yo nan Somerville, Somerville Public Schools, Somerville Renters Group, The Welcome Project, The Growing Center*